

2023-mi aalisakkat avammut tunisaanerat

Siunertaq

Saqqummersitap siunertaraa piaarnerusumik aalisarnermiit avammut tunisartakkat tamanut paasissutissiissutiginnissaat.

Imarisaa

Saqqummersitami ilaatinneqarput Kalaallit Nunaata aalisarnermi avammut tunisartagarisai pingaarnert. Tassani pineqarput raajat, saarullit, qalerallit, saattuat, nipisap suaalu. Tunisassiat allat assersuutigalugu suluppaakkat, qeeqqat, aalisakkat immap ikeraneersut, uiluiit, puisininngaaneersut, savaninngaaneersut uumasuillu allaneersut saqqummersitami taamaalillutik ilaatinneqanngillat.

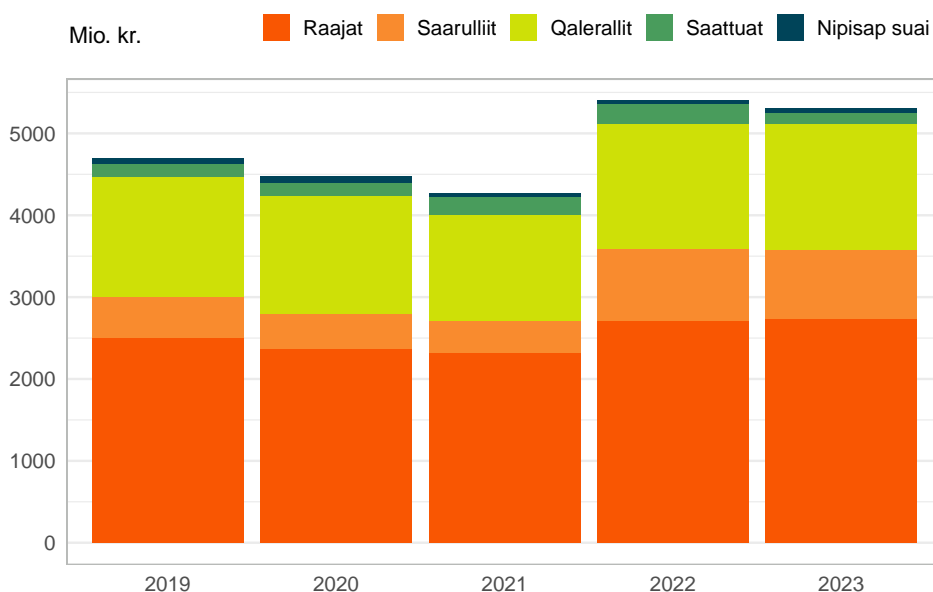
Iluarsiissuteqarneq

Una saqqummersitap iluatsillugu novembario 15-ani saqqummersitap *2023-mi oktobarimi aalisakkat avammut tunisaanerat* iluarsiissuteqarfigineqarpoq. Iluarsiissut katillugu 562,4 mio. kr.-nik annertuseriarnermik kinguneqarpoq, iluarsiissutit januaari, aprili, juuli, aggusti, septembari oktobarimullu tunngasuupput taavalu raajanut, saarullinnut qaleralinnut saattuanut nipisallu suanut tunngasuullutik. Iluarsiissuteqartariaqalerneq pissuteqarpoq, Akileraartarnermut Aqutsisoqarfimmut nunanut allanut tunisinermi nalunaartussaataitanermut tunngasut kingusinaartumik qarasaasianut nalunaarsorneqarsimmamata. Iluarsiissutit tabel 4-mi sukumiinerusumik misissuataarneqarsinnaapput.

Avammut tunisat nalingi 1,8 pct.-inik annikilleriarput

2023-mi januaarimiit decembarimut avammut tunisat nalingi katillugit 5.301 mio. kr.-usimapput. Ukiup siulianut sanilliullugit 95 mio. kr.-nik annikinnerupput, annikilleriarnerlu katillugu 1,8 pct.-iuvoq. Eqqaamaneqassarli kisitsisit utaqqiisaagallaq naatsorsuinerummata taamaattumillu kingusinnerusukkat iluarsiiffigineqarsinnaallutik paasissutissat tamakkiinerusut pigineqalerpata.

Titartagaq 1. Avammut tunisat nalingat januaarimiit-decembarimut, mio. kr.



Raajat

Raajat januaarimiit-decembarimut 2023-mi avammut tunisaanerisa nalingat 0,8 pct.-imik annertuseriarsimavoq, tamanna 21 mio. kr.-nik naleqarpoq. Avammut tunisat annertussusaat 5,6 pct.-imik annikilleriarsimasooq akillu 6,7 pct.-inik qaffallutik.

Qalerallit

Qalerallit avammut tunineqartut nalingat 2,0 pct.-imik annertuseriarsimavoq, tunineqartut annertussusaat 6,0 pct.-imik annertuseriarsimasooq. Taamaalilluni kiilumut akit 3,7 pct.-inik appariarsimapput.

Saarullit

Saarullit avammut tunineqartut nalingat 5,2 pct.-imik appariarpoq, tunineqartut annertussusaat 6,4 pct.-imik annertuseriarsimallutik. Saarullit avammut tunineqartut kiilumut akia 10,9 pct.-imik appariarpoq.

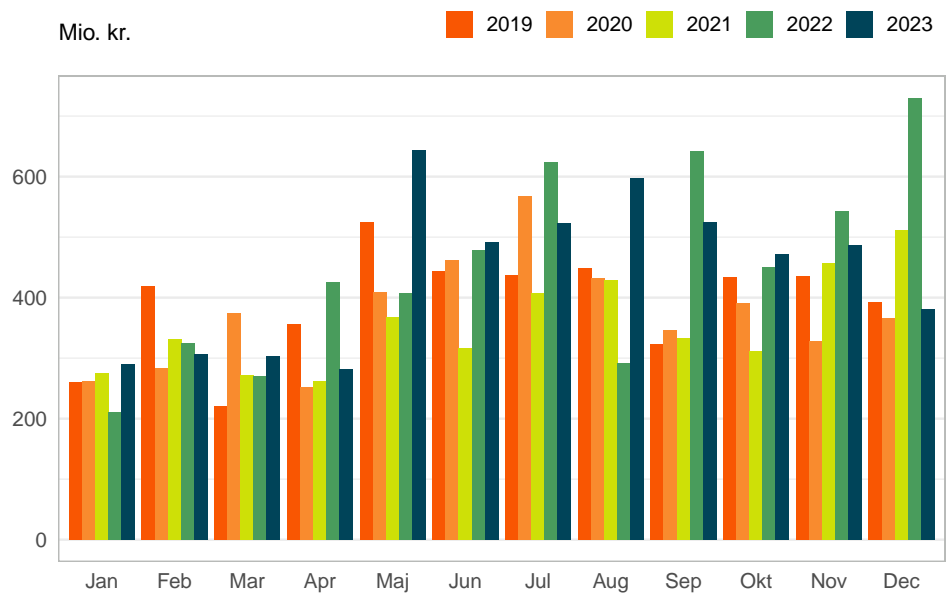
Saattuat

Saattuat avammut tunineqartut nalingat 47,7 pct.-imik annikilleriarsimavoq, tunineqartut annertussusaat 8,6 pct.-inik apparpoq. Kiilumut akia 42,8 pct.-inik annikilleriarsimalluni.

Nipisap suai

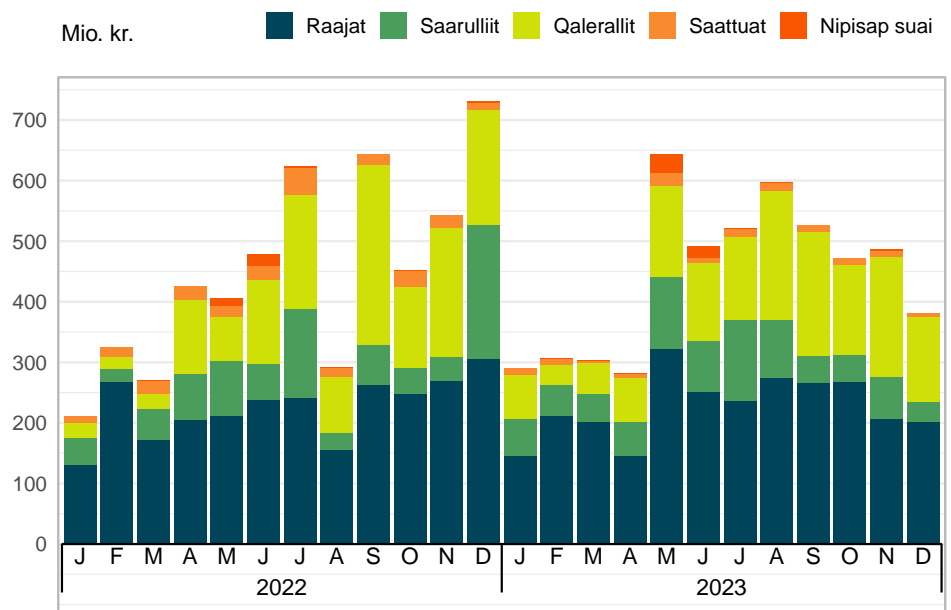
Nipisap suai avammut tunineqartut nalingat 41,9 pct.-imik annertuseriarsimavoq, tunineqartut annertussusaat 50,7 pct.-inik qaffappoq. Kiilumut akia 5,9 pct.-inik annikilleriarsimalluni.

Titartagaq 2. Aalisakkat avammut tunisaanerat, mio. kr.



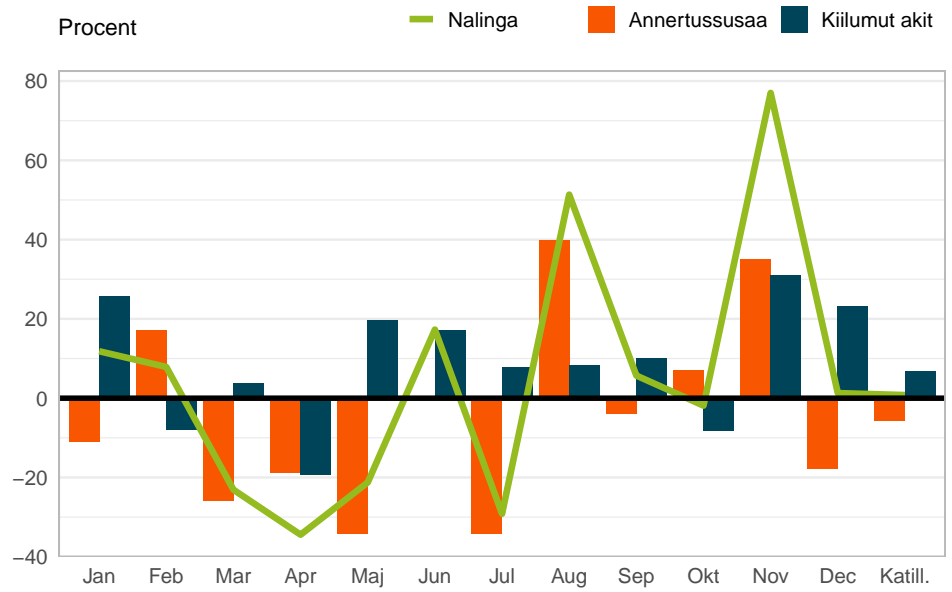
Kilde: bank.stat.gl/IENEXPMND

Titartagaq 3. Aalisakkat pingaarnerit avammut tunisaanerat qaammatikkaarlugu

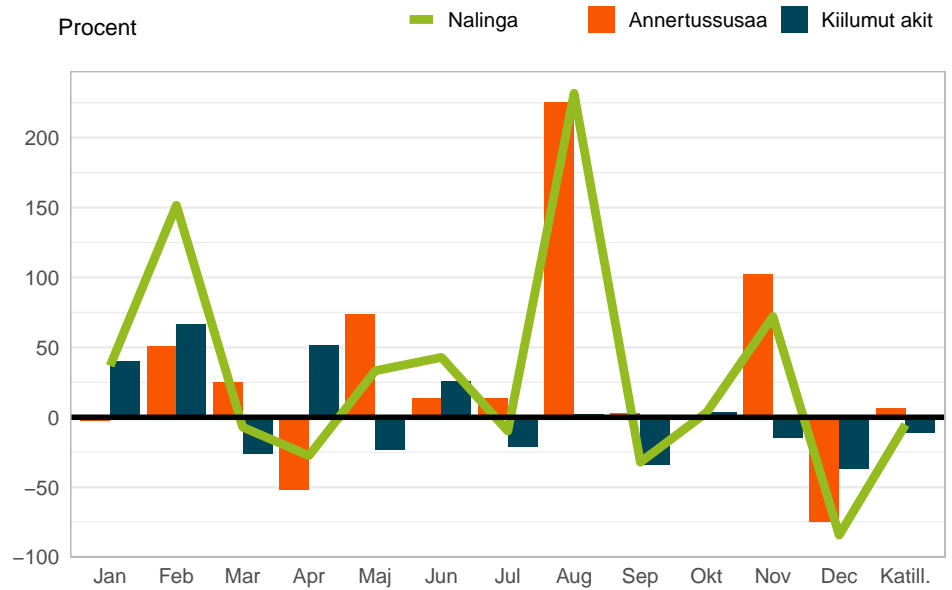


Kilde: bank.stat.gl/IENEXPMND

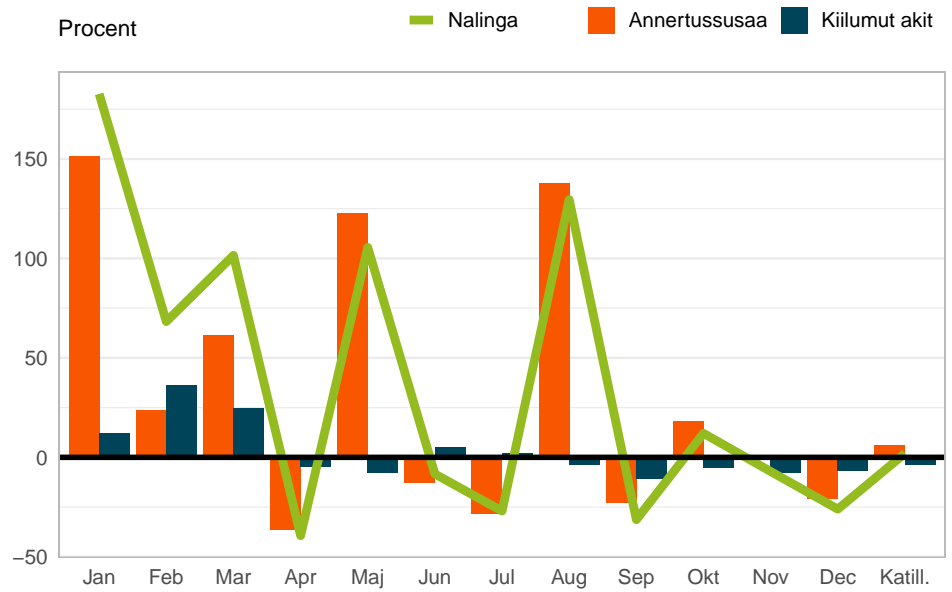
Titartagaq 4. Pct.-inngorlugu allannguutit ukiup siulianut sanilliullugit, Raajat



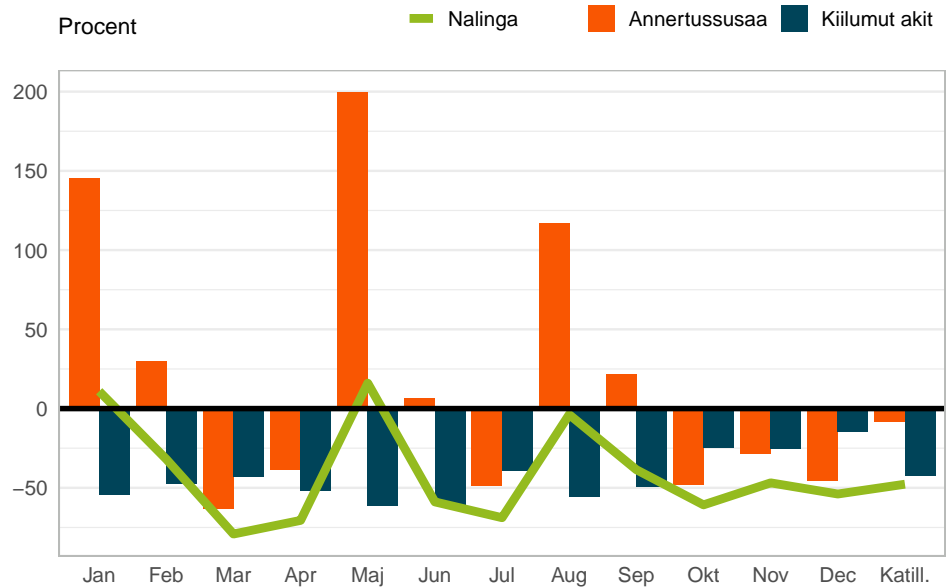
Titartagaq 5. Pct.-inngorlugu allannguutit ukiup siulianut sanilliullugit, Saarulliit



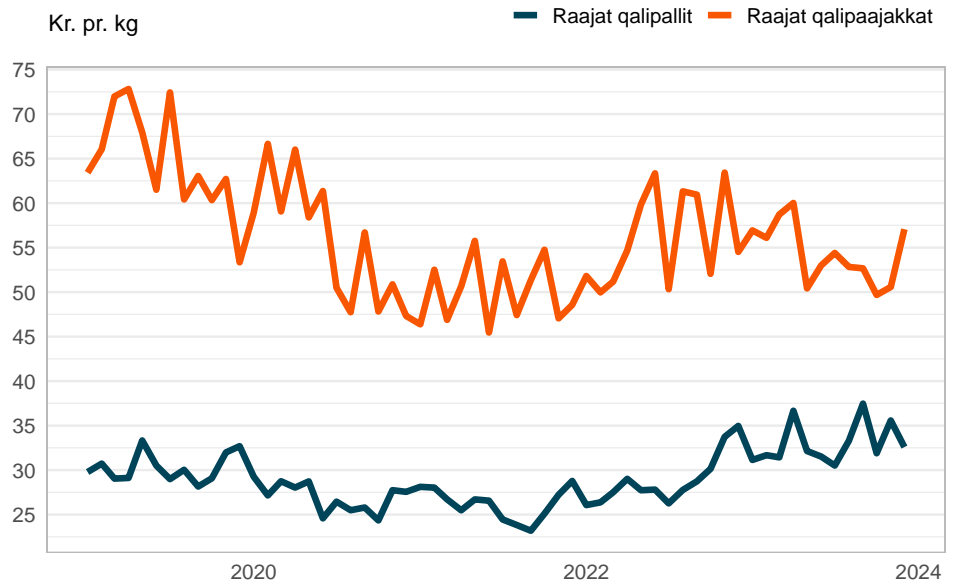
Titartagaq 6. Pct.-inngorlugu allannguutit ukiup siulianut sanilliullugit, Qalerallit



Titartagaq 7. Pct.-inngorlugu allannguutit ukiup siulianut sanilliullugit, Saattuat

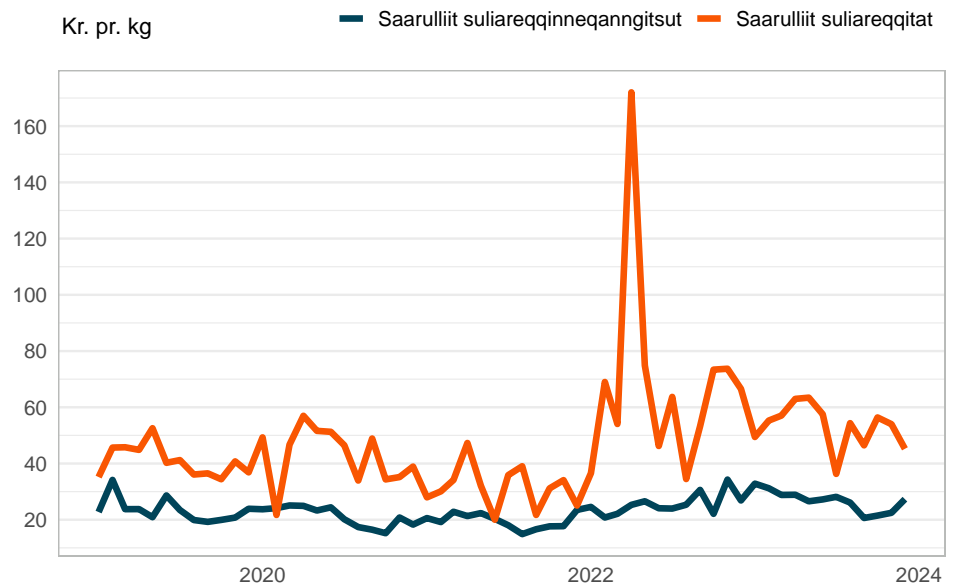


Titartagaq 8. Raajat qalipallit qalipaajakkallu kiilumut akiisa ineriartornerat



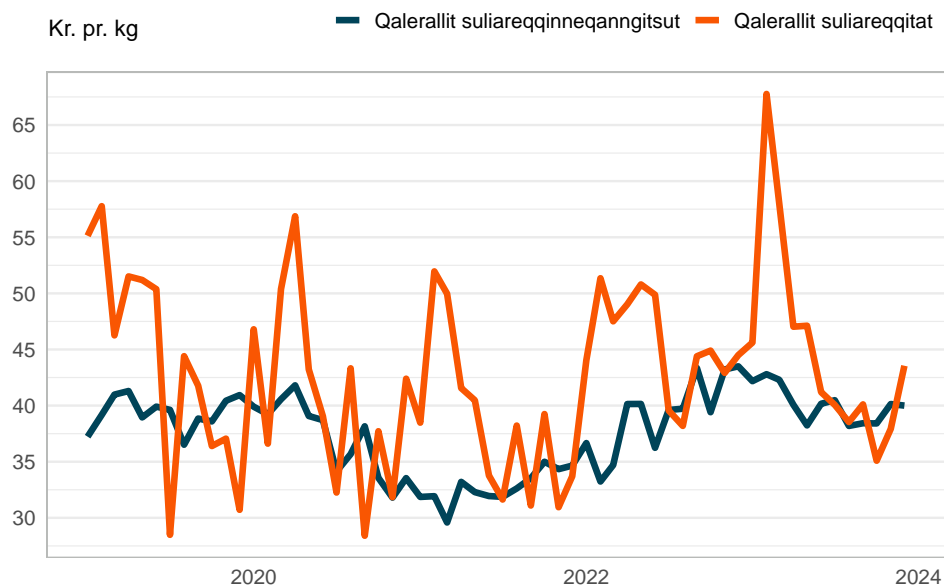
Kilde: bank.stat.gl/IENEXPMND

Titartagaq 9. Saarullit suliareqqitat suliareqqitaannngitsullu kiilumut akiisa ineriartornerat



Kilde: bank.stat.gl/IENEXPMND

Titartagaq 10. Qalerallit suliareqqitat suliareqqitaanngitsullu kiilumut akiisa ineriartornerat



Kilde: bank.stat.gl/IENEXPMND

Tabelit

Tabel 1. Aalisakkt avammut tunisaanerisa nalingat, 1.000 kr.

	2022					2023				
	1 kv	2 kv	3 kv	4 kv	Katill.	1 kv	2 kv	3 kv	4 kv	Katill.
Katillugit	805.495	1.309.325	1.557.227	1.723.832	5.395.879	900.371	1.415.263	1.645.023	1.340.346	5.301.004
Raajat	570.833	656.089	659.063	823.514	2.709.499	559.080	718.842	777.498	675.410	2.730.830
Qalipallit qerisut	406.759	377.482	380.059	418.886	1.583.186	371.776	424.397	455.578	456.902	1.708.653
Qalipaajakkt qerisullu	164.074	278.608	279.004	404.628	1.126.313	187.304	294.445	321.920	218.508	1.022.176
Saarullik	115.713	225.283	242.776	303.139	886.911	159.891	259.456	273.471	147.874	840.693
Saarullik ilivitoq qerisoq	53.875	141.971	114.655	91.178	401.679	107.179	130.049	227.115	66.589	530.933
Saarullik panert. tarajort. ilivitoq saaniagarluunniit	193	20.457	9.932	39.340	69.923	8.590	8.580	8.936	13.174	39.280
Saaniagaq qerisoq	61.641	62.594	116.013	170.786	411.034	44.114	120.454	37.083	68.019	269.669
Saarullik alla	4	261	2.176	1.835	4.276	9	372	337	92	811
Qaleralik	69.360	334.016	578.417	537.529	1.519.322	154.303	351.882	554.802	488.924	1.549.912
Qaleralik ilivitoq qerisoq	35.033	222.743	505.006	423.486	1.186.268	72.988	277.935	478.194	397.539	1.226.657
Qaleralik saaniagaq	25.365	70.937	29.930	51.150	177.383	53.550	39.574	30.671	36.979	160.773
Qaleralik allami taaneqanngitsoq	8.962	40.336	43.480	62.892	155.671	27.764	34.374	45.938	54.406	162.482
Saattuut	49.288	62.038	74.752	57.129	243.208	27.091	36.648	37.493	25.936	127.169
Nipisap suai	301	31.898	2.220	2.520	36.939	6	48.434	1.758	2.202	52.400

Kilde: bank.stat.gl/IEDEXPMND

Tabel 2. Aalisakkt avammut tunisaanerisa annertussusaat, tons

	2022					2023				
	1 kv	2 kv	3 kv	4 kv	Katill.	1 kv	2 kv	3 kv	4 kv	Katill.
Katillugit	24.284	34.155	40.057	39.914	138.410	23.119	35.712	44.105	35.265	138.201
Raajat	18.534	18.178	18.786	20.038	75.536	15.096	18.485	19.690	18.065	71.336
Qalipallit qerisut	15.291	13.438	13.633	12.696	55.058	11.826	12.888	13.634	13.825	52.173
Qalipaajakkt qerisullu	3.243	4.740	5.153	7.342	20.478	3.270	5.597	6.056	4.240	19.163
Saarullik	3.747	6.892	6.749	6.537	23.925	4.547	6.853	9.654	4.412	25.466
Saarullik ilivitoq qerisoq	2.402	5.665	4.473	3.394	15.934	3.516	4.758	8.642	2.865	19.780
Saarullik panert. tarajort. ilivitoq saaniagarluunniit	5	427	272	885	1.590	172	163	229	338	902
Saaniagaq qerisoq	1.340	754	1.591	2.116	5.800	858	1.859	650	1.180	4.547
Saarullik alla	0	46	412	143	601	1	74	132	30	237
Qaleralik	1.703	8.090	13.933	12.644	36.370	3.186	8.706	14.253	12.394	38.539
Qaleralik ilivitoq qerisoq	989	5.847	12.185	10.050	29.071	1.727	7.071	12.318	10.053	31.169
Qaleralik saaniagaq	408	1.020	417	748	2.593	731	580	425	527	2.263
Qaleralik allami taaneqanngitsoq	306	1.222	1.331	1.846	4.706	729	1.055	1.511	1.813	5.107
Saattuut	285	309	520	617	1.731	290	448	481	363	1.581
Nipisap suai	15	687	70	77	848	0	1.219	27	32	1.279

Kilde: bank.stat.gl/IEDEXPMND

Tabel 3. Aalisakkat avammut tunisaanerisa kiilumut akii

	2022					2023				
	1 kvt	2 kvt	3 kvt	4 kvt	Katill.	1 kvt	2 kvt	3 kvt	4 kvt	Katill.
Katillugit	-	-	-	-	-	-	-	-	-	-
Raajat	30,8	36,1	35,1	41,1	35,9	37,0	38,9	39,5	37,4	38,3
Qalipallit qerisut	26,6	28,1	27,9	33,0	28,8	31,4	32,9	33,4	33,0	32,7
Qalipaajakkat qerisullu	50,6	58,8	54,1	55,1	55,0	57,3	52,6	53,2	51,5	53,3
Saarullik	30,9	32,7	36,0	46,4	37,1	35,2	37,9	28,3	33,5	33,0
Saarullik ilivitsoq qerisoq	22,4	25,1	25,6	26,9	25,2	30,5	27,3	26,3	23,2	26,8
Saarullik panert. tarajort. ilivitsoq saaniagarluunniit	38,0	47,9	36,5	44,4	44,0	49,8	52,8	39,0	39,0	43,6
Saaniagaq qerisoq	46,0	83,1	72,9	80,7	70,9	51,4	64,8	57,0	57,7	59,3
Saarullik alla	69,9	5,6	5,3	12,9	7,1	8,0	5,0	2,5	3,1	3,4
Qaleralik	40,7	41,3	41,5	42,5	41,8	48,4	40,4	38,9	39,4	40,2
Qaleralik ilivitsoq qerisoq	35,4	38,1	41,4	42,1	40,8	42,3	39,3	38,8	39,5	39,4
Qaleralik saaniagaq	62,2	69,5	71,8	68,4	68,4	73,3	68,2	72,2	70,1	71,0
Qaleralik allami taaneqanngitsoq	29,3	33,0	32,7	34,1	33,1	38,1	32,6	30,4	30,0	31,8
Saattuat	172,8	201,0	143,6	92,6	140,5	93,4	81,9	78,0	71,5	80,4
Nipisap suai	20,3	46,5	31,9	32,5	43,5	27,6	39,7	64,4	69,2	41,0

Kilde: bank.stat.gl/IEDEXPMND

Tabel 4. 2023-mi saqqummerseriikkat iluarsissuteqarfigineri

	1.000 kr.							1.000 Tonsinngorlugit						
	Jan	Apr	Jul	Aug	Sep	Okt	Katill.	Jan	Apr	Jul	Aug	Sep	Okt	Katill.
Katillugit	4.874	22.079	-2.190	4.760	23.564	22.180	562.472	111	159	1	113	660	695	13.987
Raajat	0	15.354	-4.745	-3.301	38	14.260	228.793	0	0	-101	-81	1	475	5.421
Qalipallit qerisut	0	15.354	0	0	0	14.259	153.131	0	0	0	0	0	475	3.947
Qalipaajakkat qerisullu	0	0	-4.745	-3.301	38	1	75.662	0	0	-101	-81	1	0	1.474
Saarullik	0	850	1.678	-1.152	2.787	2.396	75.646	0	24	87	-40	150	70	2.240
Ilivitsoq qerisoq	0	83	1.678	-1.152	2.787	1.260	30.374	0	3	87	-40	150	43	1.388
Panert. tarajort., ilivitsoq saaniagarluunniit	0	673	0	0	0	353	9.062	0	20	0	0	0	10	233
Saaniagaq qerisoq	0	94	0	0	0	782	36.200	0	1	0	0	0	17	618
Saarullik alla	0	0	0	0	0	0	9	0	0	0	0	0	0	1
Qaleralik	4.874	5.875	877	9.212	20.740	5.345	245.070	111	134	15	234	509	147	6.132
Ilivitsoq qerisoq	3.625	5.135	877	8.983	19.510	3.637	209.689	84	112	15	226	444	89	5.153
Saaniagaq	587	0	0	0	0	1.442	11.243	7	0	0	0	0	23	159
Allami taaneqanngitsoq	662	740	0	229	1.230	266	24.138	20	23	0	8	65	35	819
Saattuat	0	0	0	0	0	180	10.761	0	0	0	0	0	3	162
Nipisap suai	0	0	0	0	0	0	2.202	0	0	0	0	0	0	32

Periaaseq najoqqutallu

Avammut tunisat nalingat saqqummersinneqartoq tassaavoq kisitsisitigut paasissutissani avammut tunisat nalingat. Tunisassiat nalunaarsorneqartarput Kalaallit Nunaannit anninneqarfiat sumiinnerseq apeqqutaatillugu, tassunga ilanngunneqartarput tunisassiat avammut tunineqarnissaanut assartorneqarnerinut, Kalaallit Nunaata iluani assartuinerit (Kalaallit Nunaata killeqarfianut imaluunniit sissiukkanut) aningaasartuutit. Nali taanna fob-imik (free on board) taaneqartarpoq.

Paasissutissat 2020-2023-meersut Akileraartarnermut Aqutsisoqarfimmit akitsuutinik suliaqartartunit pissarsiarineqarput. Kisitsisit pitsaassusaanut apeqqutaapput avammut tunisisartut piffissaq eqqorlugu Akileraartarnermut Aqutsisoqarfimmut akitsuutinik suliaqartartunut nalunaarutiginnissimanersut, taamaattumik kisitsit mianersuullugit nalilersorneqassapput.

Aalisakkat avammut tunisaanerit qaammatikkaarlugit saqqummersinneqartarput.

Signatur forklaring:

- ... Oplysninger foreligger ikke
- .. Oplysninger for usikre til at angives eller diskretionshensyn
- . Tal kan efter sagens natur ikke forekomme
- 0 Mindre end halvdelen af den anvendte enhed
- Nul
- * Foreløbigt eller anslået tal

Eventuel henvendelse
Aqqaluaq Frederiksen Lund
AQLU@stat.gl

Nunanut allanut niuerneq

Grønlands Statistik
Postboks 1025 · 3900 Nuuk
Tlf.: +299 34 57 70
www.stat.gl · e-mail: stat@stat.gl

